



АДМИНИСТРАЦИЯ ГОРОДА ПЕРМИ
ДЕПАРТАМЕНТ ЗЕМЕЛЬНЫХ ОТНОШЕНИЙ

РЕШЕНИЕ

о размещении объектов № 819 от 30.04.2019

г. Пермь, ул. Сибирская, 15

Департамент земельных отношений администрации города Перми в соответствии с пунктом 3 статьи 39.36 Земельного кодекса Российской Федерации, Положением о порядке и условиях размещения объектов на землях или земельных участках, находящихся в государственной или муниципальной собственности, на территории Пермского края без предоставления земельных участков и установления сервитутов, утвержденным постановлением Правительства Пермского края от 22.07.2015 № 478-п

разрешает ОАО «МРСК Урала» (ИНН 6671163413, ОГРН 1056604000970, место нахождения: 620026, Свердловская область, г.Екатеринбург, ул. Мамина-Сибиряка, д. 140)

размещение объекта: КТП 10/0.4 кВ, ВЛ-10кВ, установка приборов учета э/э; Реконструкция КВЛ-10кВ Шанхай, входящих в ЭСК ПС 110кВ Тракторная, для электроснабжения садовых участков (37шт) по адресу: Пермский край, г. Пермь, Свердловский район, п. Новые Ляды

на землях: государственная собственность на которые не разграничена

на срок 11 месяцев

местоположение: Пермский край, г. Пермь, Свердловский район, п. Новые Ляды

способ размещения объекта: надземный

Территория, согласно схеме, расположена в зоне с особым условием использования территорий: охранная зона объектов электросетевого хозяйства.

ОАО «МРСК Урала»:

1. Соблюдать порядок использования земельных участков, установленный постановлением Правительства Российской Федерации от 24.02.2009 № 160 «О порядке установления охранных зон объектов электросетевого хозяйства и особых условий использования земельных участков, расположенных в границах таких зон»;

2. В соответствии с пунктом 7(2) Положения о порядке и условиях размещения объектов на землях или земельных участках, находящихся в государственной или муниципальной собственности, на территории Пермского края без предоставления земельных участков и установления сервитутов, утвержденного Постановлением Правительства Пермского края от 22.07.2015 № 478-п, представить в департамент земельных отношений администрации

города Перми в течение 1 месяца с момента размещения объектов материалы контрольной геодезической съемки размещенных объектов на бумажном и электронном носителях на безвозмездной основе.

В соответствии со статьей 20¹ Закона Пермского края от 14.09.2011 № 805-ПК «О градостроительной деятельности в Пермском крае» ОАО «МРСК Урала»:

Не позднее чем за 10 рабочих дней до начала строительства и (или) реконструкции безвозмездно передает в департамент градостроительства и архитектуры администрации города Перми один экземпляр копий разделов проектной документации, предусмотренных пунктом 1 части 12 статьи 48 Градостроительного кодекса Российской Федерации;

В течение 10 рабочих дней после окончания работ по строительству, реконструкции безвозмездно передать в департамент градостроительства и архитектуры администрации города Перми схему, отображающую расположение объекта и сетей инженерно-технического обеспечения, подписанную застройщиком (техническим заказчиком), с приложением текстового и графического описания местоположения границ охранной и санитарно-защитной зоны, перечень координат характерных точек границ такой зоны.

Приложение: схема предполагаемых к использованию земель или части земельного участка на 3 л. в 1 экз.

Начальник отдела предоставления
земельных участков по работе
с юридическими лицами



Н.М. Санникова

Схема предполагаемых к использованию земель или части земельного участка

Объект: "Строительство КТП10/0,4кВ, ВЛ-10кВ, установка приборов учета э/э; Реконструкция КВЛ-10кВ Шанхай, входящих в ЭСК ПС 110кВ Тракторная, для электроснабжения садовых участков (37шт) по адресу: Пермский край, г. Пермь, Свердловский район, п.Новые Ляды (кад.№59:01:511542)"

Местоположение: Пермский край, г. Пермь, р-н Свердловский, п. Новые Ляды, кадастровый номер земельного участка (59:01:0000000-934)

Категория: земли населённых пунктов

Площадь земельного участка: 677 м2

Масштаб 1:500

Имя	Абсцисса X	Ордината Y
1	522 844,99	2 253 888,66
2	522 853,18	2 253 893,83
3	522 865,53	2 253 893,25
4	522 857,66	2 253 888,09
5	522 890,30	2 253 909,49
6	522 886,53	2 253 914,88
7	522 891,18	2 253 917,82
8	522 894,90	2 253 912,51
9	522 858,30	2 254 097,11
10	522 855,16	2 254 101,63
11	522 856,77	2 254 102,79
12	522 853,69	2 254 107,42
13	522 856,88	2 254 109,44
14	522 843,74	2 254 129,68
15	522 795,25	2 254 199,36
16	522 796,47	2 254 200,20
17	522 859,08	2 254 109,99
18	522 857,83	2 254 109,11
19	522 863,49	2 254 100,84
20	522 902,32	2 253 749,31
21	522 853,23	2 253 821,49
22	522 866,13	2 253 810,48
23	522 905,76	2 253 751,90

10059:1

59:01:5110060:6

23

20

349

59:01:5110050:2

59:01:5110050:3

59:01:5110050

59:01:5110050:10

22

21

Условные обозначения:

59074219198 - номер кадастрового квартала

8 - номер учтенного земельного участка

349 - испрашиваемый земельный участок

н1, 1 - характерная точка границы, сведения о которой позволяют

----- граница смежного земельного участка

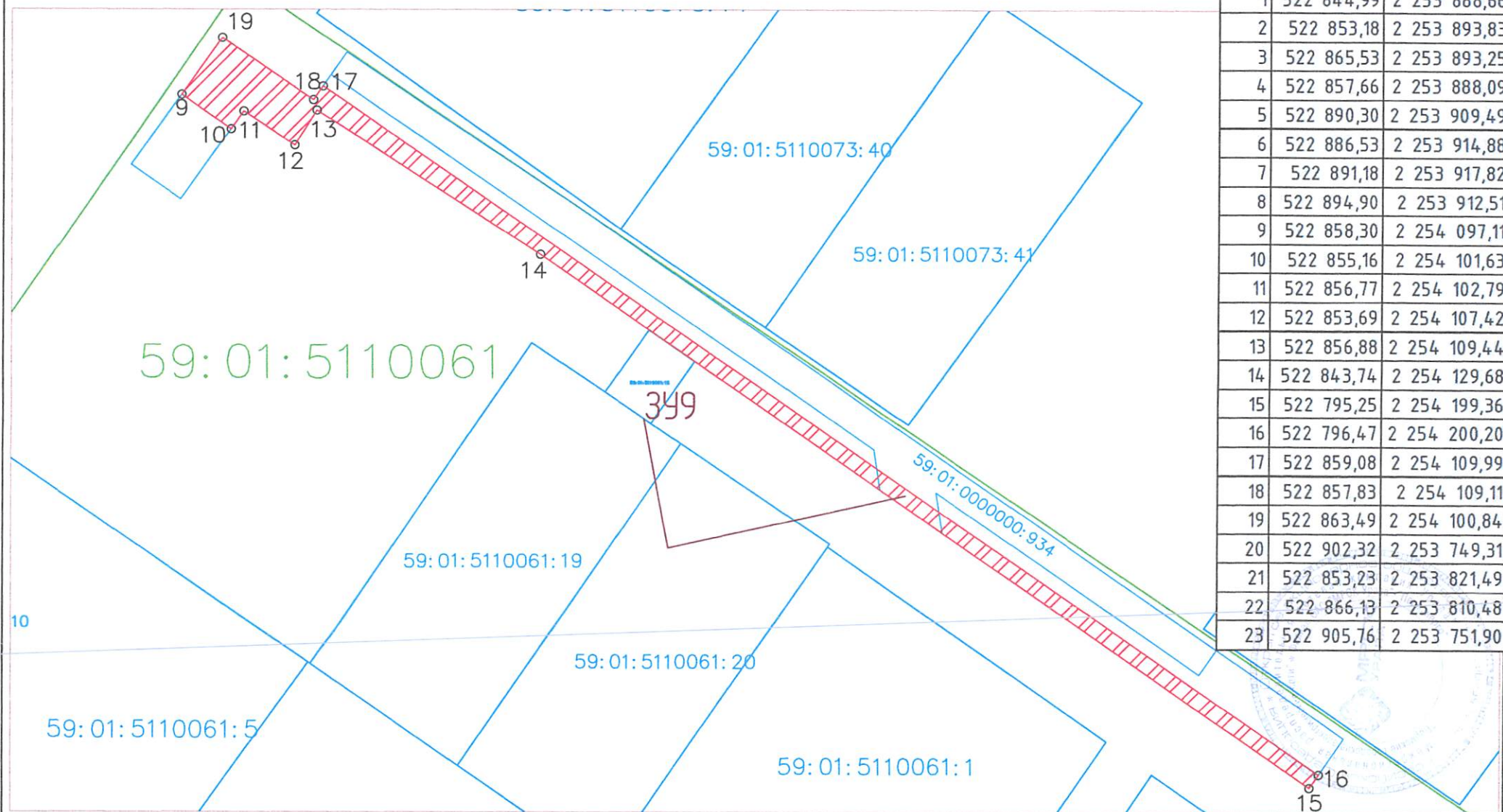
----- граница земель, предполагаемых к использованию

Заявитель:

Бессонов М.В.

606 39442581369 от 29.01.2019

Μακρυσμαδ 1:500



:391 – Испрашиваемый земельный участок

Владельцы земельного участка
Велоскопи М.В.

59AA2581369 om 29.01.2015

н1, 1 – характерная точка границы, сведения о которой позволяют

ΦΟΡΜΑ ΑΙ.

Схема предполагаемых к использованию земель или части земельного участка

Объект: "Строительство КТП10/0,4кВ, ВЛ-10кВ, установка приборов учета э/э; Реконструкция КВЛ-10кВ Шанхай, входящих в ЭСК ПС 110кВ Трактовая, для электроснабжения садовых участков (37шт) по адресу: Пермский край, г. Пермь, Свердловский район, п.Новые Ляды (кад.№59-01-511542)"

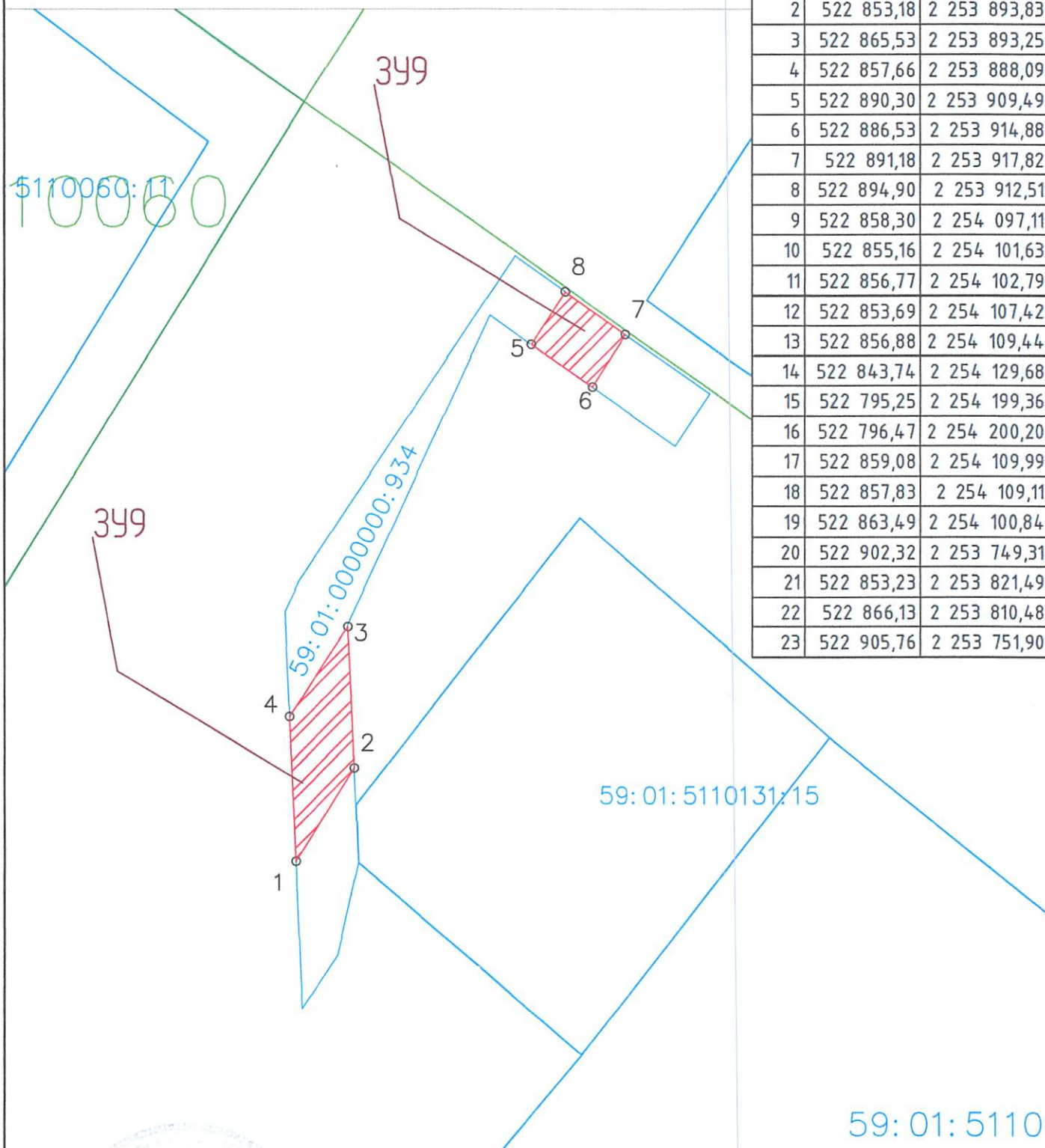
Местоположение: Пермский край, г. Пермь, р-н Свердловский, п. Новые Ляды, кадастровый номер земельного участка (59:01:0000000:934)

Категория: земли населённых пунктов

Площадь земельного участка: 677 м2

Масштаб 1:500

Имя	Абсцисса X	Ордината Y
1	522 844,99	2 253 888,66
2	522 853,18	2 253 893,83
3	522 865,53	2 253 893,25
4	522 857,66	2 253 888,09
5	522 890,30	2 253 909,49
6	522 886,53	2 253 914,88
7	522 891,18	2 253 917,82
8	522 894,90	2 253 912,51
9	522 858,30	2 254 097,11
10	522 855,16	2 254 101,63
11	522 856,77	2 254 102,79
12	522 853,69	2 254 107,42
13	522 856,88	2 254 109,44
14	522 843,74	2 254 129,68
15	522 795,25	2 254 199,36
16	522 796,47	2 254 200,20
17	522 859,08	2 254 109,99
18	522 857,83	2 254 109,11
19	522 863,49	2 254 100,84
20	522 902,32	2 253 749,31
21	522 853,23	2 253 821,49
22	522 866,13	2 253 810,48
23	522 905,76	2 253 751,90



Условные обозначения:

59074219198 - номер кадастрового квартала

8 - номер учтенного земельного участка

ЗУ1 - Испрашиваемый земельный участок

н1, 1 - характерная точка границы, сведения о которой позволяют

— граница смежного земельного участка

— граница земель, предполагаемых к использованию

Заявитель:

Беночков М.В.

33 АА2881364 от 29.01.2015